

	DIFFUSIONE SONORA		SEGNALE LUMINOSO DI ALLARME
	CORPO ILLUMINANTE AUTOMALINTERO DI EMERGENZA		ELETTROVALVOLA DI INTERCEZIONE GAS
	CORPO ILLUMINANTE AUTOMALINTERO DI EMERGENZA CON PIOTTOGRAMMA SEMPRE ACCESSO		IRRADIANTE A MURO CON TUBAZIONE FLESSIBILE E LANCIA (gaselut UNI 45)
	GRUPPO DI AVVISO OTTICO-ACUSTICO		MASPO UNI 45
	FILTRO A PROVA DI FUMO		IRRADIANTE SOTTOSUOLO

	PORTA RESISTENTE AL FUOCO (PANTE)		IRRADIANTE SOPRASUOLO
	PORTA RESISTENTE AL FUOCO (I ANTO)		RETE IRRADIANTE COLONNA MONTANTE O DISCENDENTE
	FERMO ELETTROMAGNETICO PER PORTE REI		ATTACCO PER AUTOPOMPA (UNI 70)
	RIELATORE OTTICO DI FUMI		ESTINTORE PORTATILE
	RIELATORE DI GAS		ESTINTORE CARRELLATO

	ATTIVAZIONE MANUALE ESTINZIONI		PERCORSO DISCITA ORIZZONTALE
	ATTIVAZIONE AUTOMATICA ESTINZIONI		PERCORSO DISCITA VERSO L'ALTO
	PULSANTE DI ALLARME MANUALE		PERCORSO DISCITA VERSO IL BASSO
	PULSANTE DI SGANCIO PARZIALE ENERGIA ELETTRICA		USCITA DI SICUREZZA
	PULSANTE DI SGANCIO GENERALE ENERGIA ELETTRICA		RIELATORE TERMICO

	VIAI SIERE QUI
	PUNTO DI RITROVO

**LICEO SCIENTIFICO STATALE "LEONARDO DA VINCI"**  
 SEDE DI: VIA PANFILI, 17/3  
 40133 BOLOGNA (BO)  
 Tel. 051 6194857 - Fax. 051 3519779

*S&L s.r.l. Sicurezza e igiene nei luoghi di lavoro*  
 Via G. Bovini, 41 - 48123 Ravenna  
 Tel. 0544/465497 - Fax. 0544/239939

**S&L**

PIANO DI EVACUAZIONE	PROGETTO PROVINCIA DI BOLOGNA
GENNAIO 2019	

PIANO PRIMO - NUCLEO B1

PIANO PRIMO - NUCLEO B1: Massimo Affollamento di piano 194

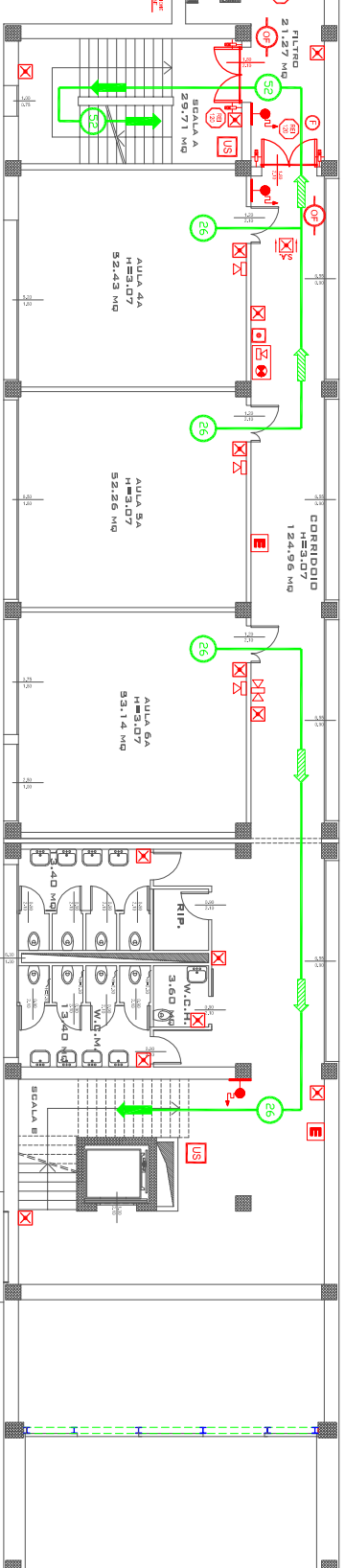
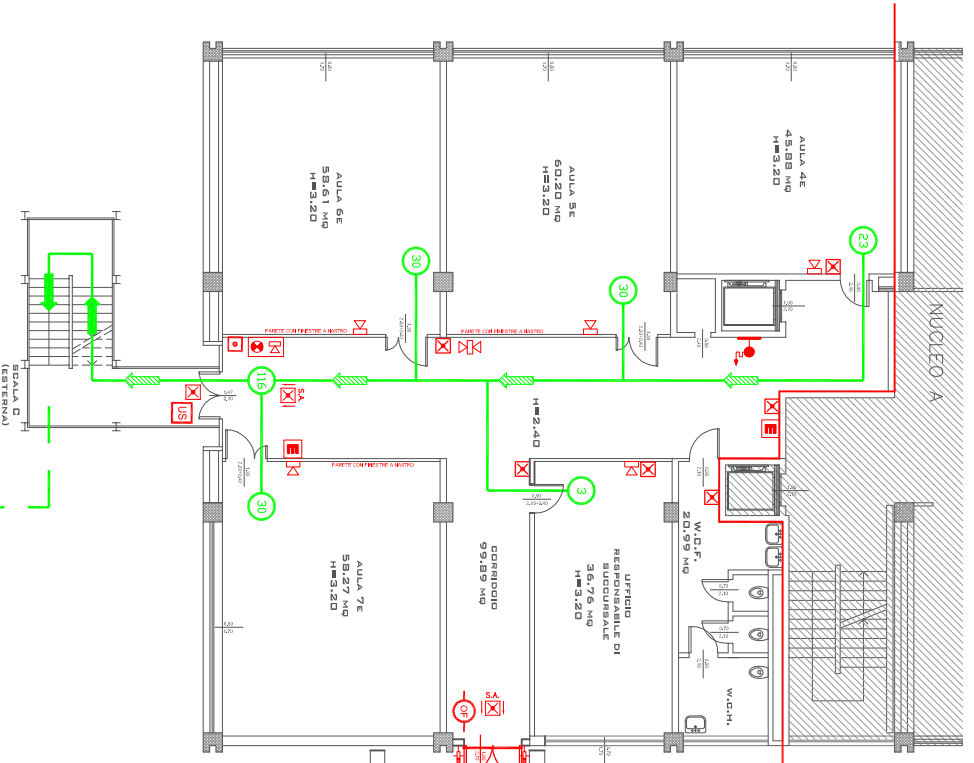
**EMERGENZA SANITARIA**

Comporre il 118 da qualsiasi telefono  
 Esporre con calma la richiesta all'operatore indicando:  
 - se trattasi di incidente o malore  
 - dove è successo (indirizzo preciso e luogo dell'edificio  
 - il n° di persone coinvolte e le loro condizioni (stato di coscienza, respirazione, segni esterni di emorragie o fratture)  
 Lasciare recapito telefonico e attendere che sia l'operatore a chiudere la comunicazione  
 Lasciare libero il telefono dopo la chiamata

---

**EMERGENZA INCENDIO**

Comporre il 115 da qualsiasi telefono  
 Esporre con calma la richiesta all'Operatore indicando:  
 - il tipo di emergenza verificatasi  
 - dove è successo (indirizzo preciso e luogo dell'edificio)  
 - il n° di persone e le loro condizioni (ferimenti o impossibilità ad abbandonare il luogo).  
 Far aprire cancelli e porte di accesso.  
 Lasciare recapito telefonico e non fugginare fino a disposizioni impartite.  
 Lasciare libero il telefono



PUNTO DI RITROVO  
2

PUNTO DI RITROVO  
3

PUNTO DI RITROVO  
1

**IN CASO DI EMERGENZA:**

MANTENETE LA CALMA
INTERROMPETE OGNI ATTIVITA'
SEGUITE LE INDICAZIONI DELL'INSEGNANTE
ABANDONATE IL LOCALE ORDINATAMENTE
LASCIATE TUTTO ALL'INTERNO DEL LOCALE, LIBRI O ALTRO
NON USATE ASCENSORI O MONTACARICHI
PERCORRETE IN ORDINE E SENZA CORRERE IL PERCORSO DI ESODO ASSEGNATO
RAGGIUNGETE IL PUNTO O PUNTI DI RACCOLTA ESTERNI

PLANIMETRIA GENERALE DISPOSIZIONE PUNTI DI RITROVO

