

	DIFFUSIONE SONORA		SEGNALE LUMINOSO DI ALLARME		PORTA RESISTENTE AL FUOCO (P ANTI)		IRRADIANTE SOPRASPICUOLO		IRRADIANTE SOPRASPICUOLO		ATTIVAZIONE MANUALE ESTINZIONI		PERCORSO DUSCITA ORIZZONTALE
	CORPO ILLUMINANTE AUTOLAMENTERO DI EMERGENZA		ELETTROVALVOLTA DI INTERCEZIONE GAS		PORTA RESISTENTE AL FUOCO (I ANTI)		RETE IRRADIANTI COLONNINA MONTANTE O DISCENDENTE		RETE IRRADIANTI COLONNINA MONTANTE O DISCENDENTE		ATTIVAZIONE AUTOMATICA ESTINZIONI		PERCORSO DUSCITA VERSO L'ALTO
	CORPO ILLUMINANTE AUTOLAMENTERO DI EMERGENZA CON PITORGRAMMA SEMPRE ACCESSO		IRRADIANTE A MURTO CON TUBAZIONE FLESSIBILE E LUNGA (gasbeta UNI 45)		FERMO ELETTROMAGNETICO PER PORTE REI		ATTACCO PER AUTOPOMPA (UNI 79)		ATTACCO PER AUTOPOMPA (UNI 79) SINGOLO DOPPIO		PULSANTE DI ALLARME MANUALE		PERCORSO DUSCITA VERSO IL BASSO
	GRUPPO DI AVVISO OTTICO-ACUSTICO		MASPO UNI 45		RIVELATORE OTTICO DI FUMI		ESTINTORE PORTATILE		ESTINTORE PORTATILE		PULSANTE DI SGANCIO PARZIALE ENERGIA ELETTRICA		USCITA DI SICUREZZA
	FILTRO A PROVA DI FUMO		IRRADIANTE SOTTOSPICUOLO		RIVELATORE DI GAS		ESTINTORE CARRELLATO		ESTINTORE CARRELLATO		PULSANTE DI SGANCIO GENERALE ENERGIA ELETTRICA		RIVELATORE TERMICO

	VOI SIETE QUI
	PUNTO DI RITROVO

LICEO SCIENTIFICO STATALE "LEONARDO DA VINCI"
 SEDE DI: VIA PANFILI, 17/3
 40133 BOLOGNA (BO)
 Tel. 051 6194857 - Fax. 051 3519779

S&L s.r.l. Sicurezza e igiene nei luoghi di lavoro
 Via G. Bovini, 41 - 48123 Ravenna
 Tel. 0544/465497 - Fax. 0544/239939

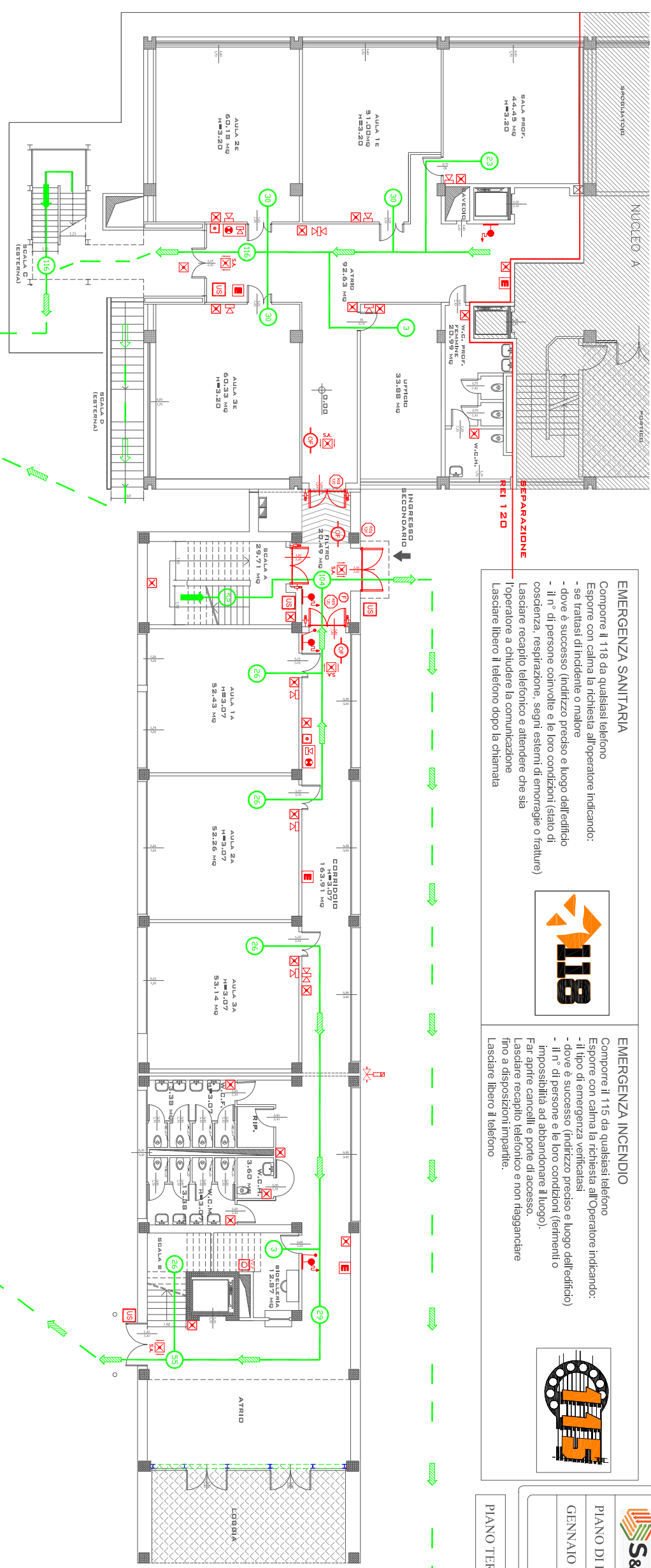
PIANO DI EVACUAZIONE
 GENNAIO 2019
 PROGETTO PROVINCIA DI BOLOGNA
 PIANO TERRA - NUCLEO B1

PIANO TERRA - NUCLEO B1: Massimo Affollamento di piano 197 persone

EMERGENZA SANITARIA
 Comporre il 118 da qualsiasi telefono
 Esporre con calma la richiesta all'operatore indicando:
 - se trattasi di incidente o malore
 - dove è successo (indirizzo preciso e luogo dell'edificio)
 - il n° di persone coinvolte e le loro condizioni (stato di coscienza, respirazione, segni esterni di emorragie o fratture)
 Lasciare recapito telefonico e attendere che sia l'operatore a chiudere la comunicazione
 Lasciare libero il telefono dopo la chiamata



EMERGENZA INCENDIO
 Comporre il 115 da qualsiasi telefono
 Esporre con calma la richiesta all'Operatore indicando:
 - il tipo di emergenza verificatasi
 - dove è successo (indirizzo preciso e luogo dell'edificio)
 - il n° di persone e le loro condizioni (ferimenti o impossibilità ad abbandonare il luogo).
 Far aprire cancelli e porte di accesso.
 Lasciare recapito telefonico e non fugginare fino a disposizioni impartite.
 Lasciare libero il telefono



PUNTO DI RITROVO
 2

PUNTO DI RITROVO
 3

PUNTO DI RITROVO
 1

IN CASO DI EMERGENZA:
MANTENETE LA CALMA
INTERROMPETE OGNI ATTIVITA'
SEGUITE LE INDICAZIONI DELL'INSEGNANTE
ABANDONATE IL LOCALE ORDINATAMENTE
LASCIATE TUTTO ALL'INTERNO DEL LOCALE, LIBRI O ALTRO
NON USATE ASCENSORI O MONTACARICHI
PERCORRETE IN ORDINE E SENZA CORRERE IL PERCORSO DI ESODO ASSEGNATO
RAGGIUNGETE IL PUNTO O PUNTI DI RACCOLTA ESTERNI

PLANIMETRIA GENERALE DISPOSIZIONE PUNTI DI RITROVO

